

**Leitstelle Nord ...**

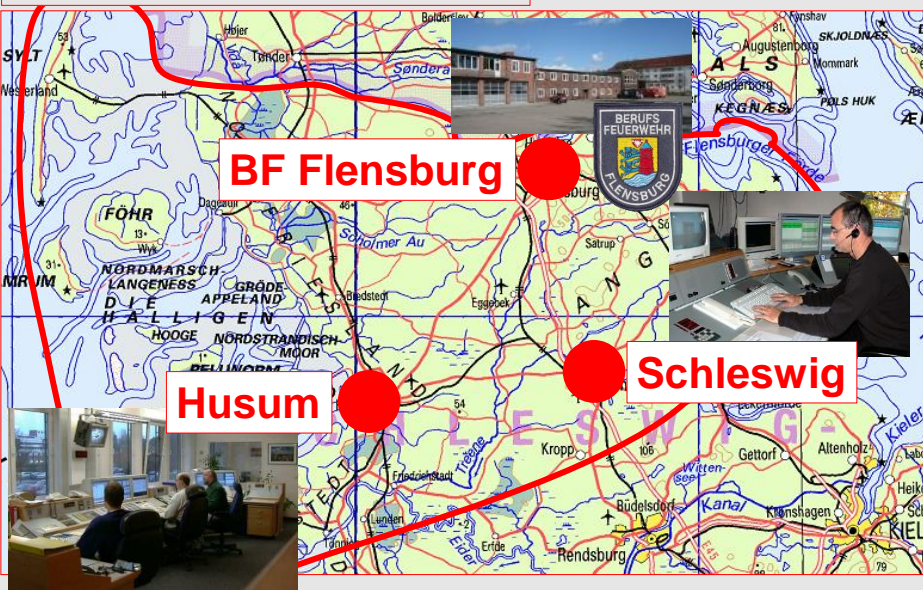
**Leitstellen-Zweckverband Nord  
Kooperative Regionalleitstelle Nord**



**Hintergründe &  
Zusammenarbeit**



**Leitstellen bis 09/2009 ...**



**Projekt – Beteiligte ...**

👉 **3 Gebietskörperschaften**



👉 **Landespolizeiamt (LPA)**

👉 **Gebäude-Management SH**



👉 **Landesfeuerweherschule**

👉 **Land Schleswig-Holstein**



👉 **Eurofunk-Kappacher**

**Leitstellenzweckverband**

**Verbandsvorsteher**



**Leitstellenleiter / Stellv.**

**Verwaltung**

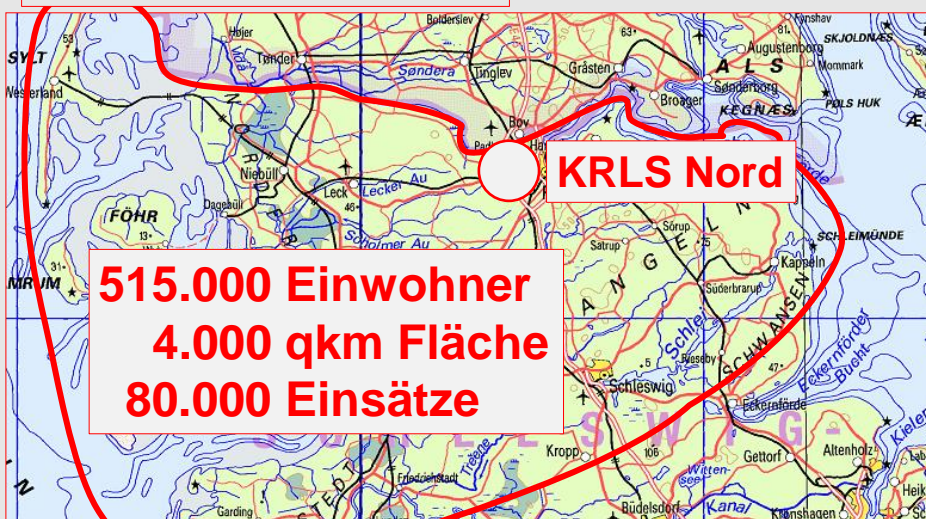
Das Projekt heute ...

**04.09.2009**

**3 Leitstellen zusammengelegt**

**24 Menschen zusammengelegt**

Daten und Fakten ...



**Kooperative Regionalleitstelle Nord**

**Davon & dazu ...**

**33.000 Insulaner  
1,5 Mio. Touristen**



**Angeschlossen sind...**

- ➔ **1 Berufsfeuerwehr**
- ➔ **375 Feuerwehren**
- ➔ **ca. 840 Feuerwehrfahrzeuge**
- ➔ **21 Rettungswachen**
- ➔ **72 Rettungswagen**
- ➔ **2 Rettungshubschrauber (DRF, NHC)**
- ➔ **9 Stationen der DGzRS**



**Personalsituation ...**



- × 25 Disponenten\*innen
- × 8 Schichtleiter
- × 3 Systemadministratoren
- × 2 Praxisanleiter
- × 3 Auszubildende
- × Datenschutz, QM

**Qualifikation ...**

Einstiegsqualifikation (z. B. RettAss- mit Truppmann-Qualifikation)		Module								
I	II	F1*	F2**	R2	L1	L2	L3	P		
RettSan / RettSan-Feu	keine	■	■	■	■	■	■	■		
	Truppmann 1	■	■	■	■	■	■	■		
	Sprechfunker	■	■	■	■	■	■	■		
	Atemschutzgeräteträger	■	■	■	■	■	■	■		
	ABC Einsatz Theorie	■	■	■	■	■	■	■		
RettAss / NotSan	Truppmann Praxis	■	■	■	■	■	■	■		
	keine	■	■	■	■	■	■	■		
	Truppmann 1	■	■	■	■	■	■	■		
	Sprechfunker	■	■	■	■	■	■	■		
	Atemschutzgeräteträger	■	■	■	■	■	■	■		
TrFü	ABC Einsatz Theorie	■	■	■	■	■	■	■		
	Truppmann Praxis	■	■	■	■	■	■	■		
GrFü	RettSan / RettSan-Feu	■	■	■	■	■	■	■		
	RettAss / NotSan	■	■	■	■	■	■	■		
ZuFü	RettSan / RettSan-Feu	■	■	■	■	■	■	■		
	RettAss / NotSan	■	■	■	■	■	■	■		
TrM (B1)	RettSan / RettSan-Feu	■	■	■	■	■	■	■		
	RettAss / NotSan	■	■	■	■	■	■	■		
TrFü (B2)	RettSan / RettSan-Feu	■	■	■	■	■	■	■		
	RettAss / NotSan	■	■	■	■	■	■	■		
GrFü (B3)	RettSan / RettSan-Feu	■	■	■	■	■	■	■		
	RettAss / NotSan	■	■	■	■	■	■	■		
* Abschluss Truppführer		Theorie / Praxis	193	148	280	120	340	120	40	1241
** Abschluss Verbandsführer		Praktika	0	80		80	40			520
Stunden									<b>1761</b>	

Zusammenarbeit ...

- 👉 **Problemlos**
- 👉 **Konstruktiv**
- 👉 **Harmonisch**
- 👉 **Viel voneinander gelernt**
- 👉 **Intensiver Info – Austausch**
- 👉 **Ständige Optimierung ...**



Kernprozess Notruf...

**FEU**

Was ist genau betroffen?  
 Sehen Sie offene Flammen?  
 Sind Personen in Gefahr?  
 Wie viele Personen und wo?  
 Weitere Gefahren erkennbar?

**Fahrzeugbrände: Kennzeichen erfragen (E?)!**

**Gefahren** **Hinweise** **EH**

lebensbedrohlich **Geburt** **R**

Bewusstlose Person **Br**

Krampfanfall

**MED** **Sturz aus Höhe**

Sind Sie jetzt direkt beim Patienten?  
 Reagiert der Patient normal?  
 Wie atmet der Pat.? (schnell, langsam, Geräusche?)  
 Wie sieht der Pat. aus (blass, gerötet, bläulich)  
 Schmerzen / Druckgefühl? (wo & wie & Skala 1-10)

Hören Sie wieder erst zu, ich erkläre Ihnen, was Sie machen müssen!

Sie sich seitlich neben die Person!

Sie beide Hände übereinander auf die Brustkorbmitte!

... Sie mit gestreckten Armen den Brustkorb kräftig und rhythmisch nach unten!

\* Zählen Sie dabei laut mit: 1, 1, 1, 1, 1 .....!

\* Drücken Sie ohne Unterbrechung immer weiter!

Ich bleibe für Sie am Telefon. Der Notarzt ist unterwegs zu Ihnen. **EH**

**REA**

Wie würden Sie entscheiden ...

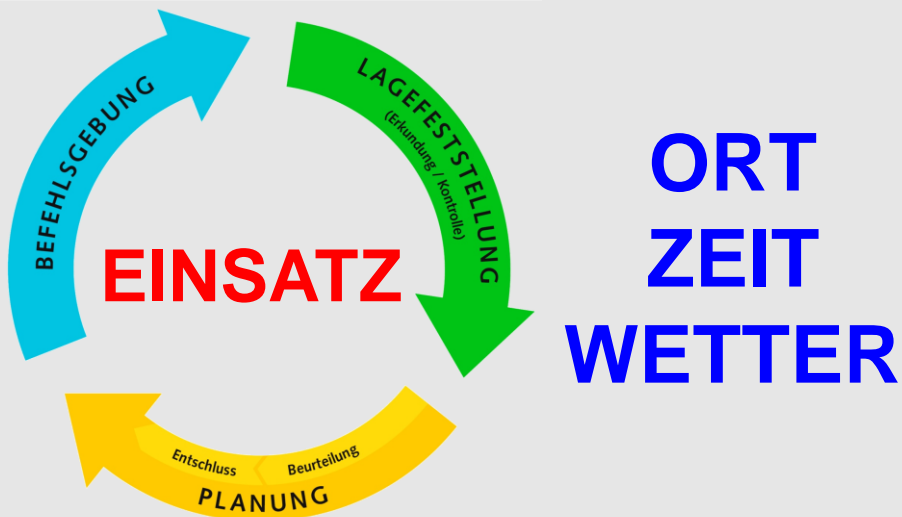


Eine Weisheit ...

**„Wer darauf besteht,  
alle Fakten zu überblicken,  
bevor er sich entscheidet,  
wird sich nie entscheiden.“**

**(Henri-Frederic Amiel)**

Die „Rahmendaten“ ...

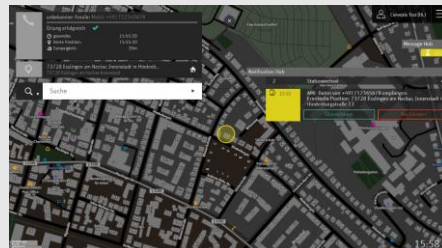


Neuerungen ...



**ASB  
Ersthelfer  
App**

**Schnittstelle zu  
AML  
(Advance Mobile Location)  
direkt im  
Leitsystem**





Zusammenarbeit ...



- ✓ **Gemeindepfleger(in)**
- ✓ **Hallig Retter / Feuerwehr**
- ✓ **Luftretter**
- ✓ **Insel-Rettungsdienste**
- ✓ **DGzRS / MRCC**

Checkliste LST ...

**BFO, Leitungsdienst LST**

**Aufgabe / Funktion:**  
**Übernahme der Gesamtleitung LST**

- ☐ Mobiltelefon aus Büro mitnehmen (0461/999 30 504)
- ☐ Kennzeichnungsweste „gelb“ anziehen
- ☐ Lageeinweisung durch diensthabenden Schichtführer
- ☐ Gefahrenschwerpunkte / Einsatzschwerpunkte festlegen
- ☐ Kontakt zur AFuST / zum Einsatzleiter FW aufnehmen
- ☐ Einsatz eines ELW vor Ort sinnvoll / möglich?
- ☐ Werden weitere Kräfte FuGr LST benötigt JA / NEIN?
- ☐ Leitungsdienste und Führungsgremien GKS informieren
- ☐ Alarmierung eines Stabes sinnvoll? GKS anfragen?
- ☐ Lagebesprechung alle 30 Minuten einplanen / vorbereiten
- ☐ Lagekartenaktualisierung kontrollieren und abstimmen
- ☐ Presseinformation vorbereiten (lassen)
- ☐ Aktivieren Bürgertelefon erwägen / sinnvoll / Zeitbedarf?
- ☐ Frühzeitig an Personalaustausch denken

Stand: 08-03-12



**BFO, Pünktuelle Lage, ELP 107**

**Aufgabe / Funktion:**  
**Alarmierung / Führung Feuerwehr**

- ☐ Nachbestellung der Feuerwehre
- ☐ Alarmierung Leitstellen 2000, 2001, 2002, 2003, 2004, 2005, 2006, 2007, 2008, 2009, 2010, 2011, 2012, 2013, 2014, 2015, 2016, 2017, 2018, 2019, 2020, 2021, 2022, 2023, 2024, 2025, 2026, 2027, 2028, 2029, 2030, 2031, 2032, 2033, 2034, 2035, 2036, 2037, 2038, 2039, 2040, 2041, 2042, 2043, 2044, 2045, 2046, 2047, 2048, 2049, 2050, 2051, 2052, 2053, 2054, 2055, 2056, 2057, 2058, 2059, 2060, 2061, 2062, 2063, 2064, 2065, 2066, 2067, 2068, 2069, 2070, 2071, 2072, 2073, 2074, 2075, 2076, 2077, 2078, 2079, 2080, 2081, 2082, 2083, 2084, 2085, 2086, 2087, 2088, 2089, 2090, 2091, 2092, 2093, 2094, 2095, 2096, 2097, 2098, 2099, 2100

Stand: 12-08-12

**BFO, Pünktuelle Lage, ELP 108**

**Aufgabe / Funktion:**  
**Telefonie / Information / Verständigung**

- ☐ Vermeidung Alarmierung Leitstellen 2000, 2001, 2002, 2003, 2004, 2005, 2006, 2007, 2008, 2009, 2010, 2011, 2012, 2013, 2014, 2015, 2016, 2017, 2018, 2019, 2020, 2021, 2022, 2023, 2024, 2025, 2026, 2027, 2028, 2029, 2030, 2031, 2032, 2033, 2034, 2035, 2036, 2037, 2038, 2039, 2040, 2041, 2042, 2043, 2044, 2045, 2046, 2047, 2048, 2049, 2050, 2051, 2052, 2053, 2054, 2055, 2056, 2057, 2058, 2059, 2060, 2061, 2062, 2063, 2064, 2065, 2066, 2067, 2068, 2069, 2070, 2071, 2072, 2073, 2074, 2075, 2076, 2077, 2078, 2079, 2080, 2081, 2082, 2083, 2084, 2085, 2086, 2087, 2088, 2089, 2090, 2091, 2092, 2093, 2094, 2095, 2096, 2097, 2098, 2099, 2100

Stand: 12-08-12

**BFO, Pünktuelle Lage, ELP 109**

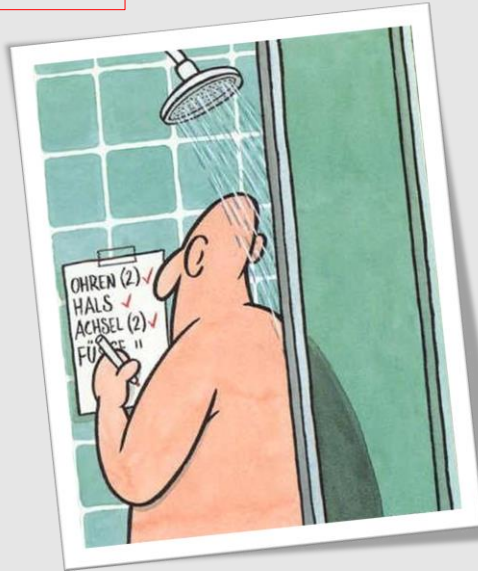
**Aufgabe / Funktion:**  
**Alarmierung / Führung Rettungsdienst**

- ☐ Nachbestellung der Rettungsdienste
- ☐ Alarmierung Leitstellen 2000, 2001, 2002, 2003, 2004, 2005, 2006, 2007, 2008, 2009, 2010, 2011, 2012, 2013, 2014, 2015, 2016, 2017, 2018, 2019, 2020, 2021, 2022, 2023, 2024, 2025, 2026, 2027, 2028, 2029, 2030, 2031, 2032, 2033, 2034, 2035, 2036, 2037, 2038, 2039, 2040, 2041, 2042, 2043, 2044, 2045, 2046, 2047, 2048, 2049, 2050, 2051, 2052, 2053, 2054, 2055, 2056, 2057, 2058, 2059, 2060, 2061, 2062, 2063, 2064, 2065, 2066, 2067, 2068, 2069, 2070, 2071, 2072, 2073, 2074, 2075, 2076, 2077, 2078, 2079, 2080, 2081, 2082, 2083, 2084, 2085, 2086, 2087, 2088, 2089, 2090, 2091, 2092, 2093, 2094, 2095, 2096, 2097, 2098, 2099, 2100

Stand: 12-08-12

**Wichtiger Hinweis ...**

Umgang  
mit  
Checklisten  
muss  
trainiert  
werden !

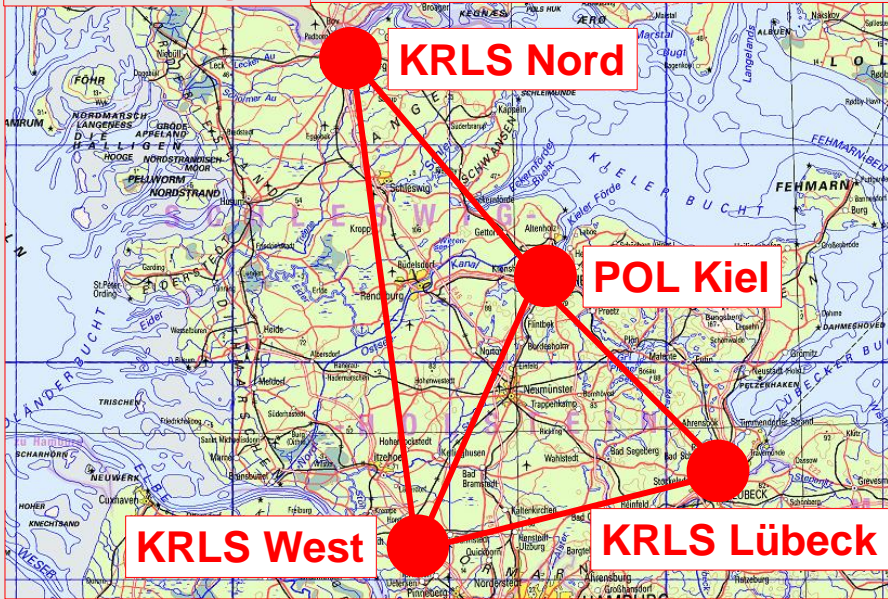
**Fortbildung ...**

„Ein möglichst realitätsnahes Nachbilden vom Geschehen der Wirklichkeit.“

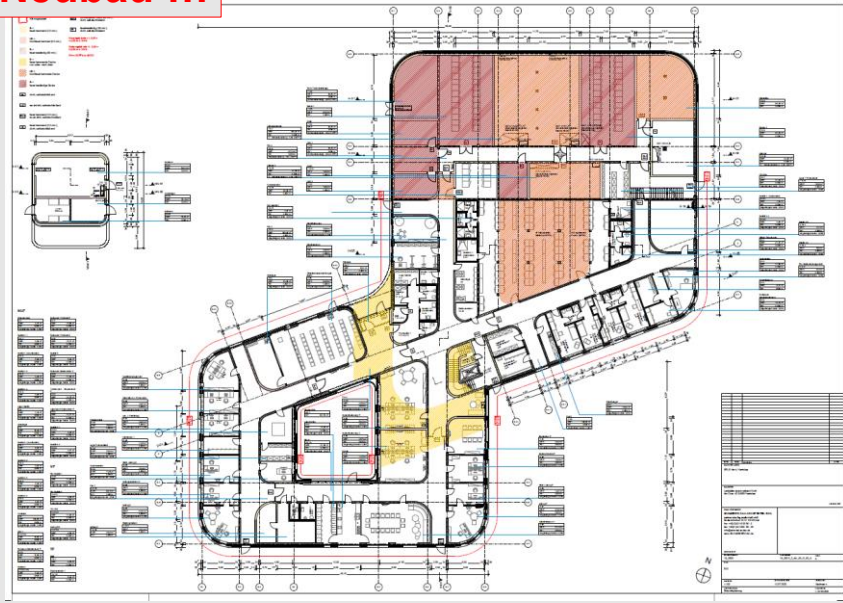
- ✓ **Simulation im Arbeitsumfeld „Leitstelle“**
- ✓ **Einsatzleitsoftware ohne Alarmierung**
- ✓ **Datensätze des Versorgungsbereiches**
- ✓ **Aufzeichnung der Aktivitäten des Disponenten**
- ✓ **Geeignete Räume müssen vorhanden sein**
- ✓ **Qualifizierte Trainer müssen vorhanden sein**

(<http://wirtschaftslexikon.gabler.de/Definition/simulation.html>)

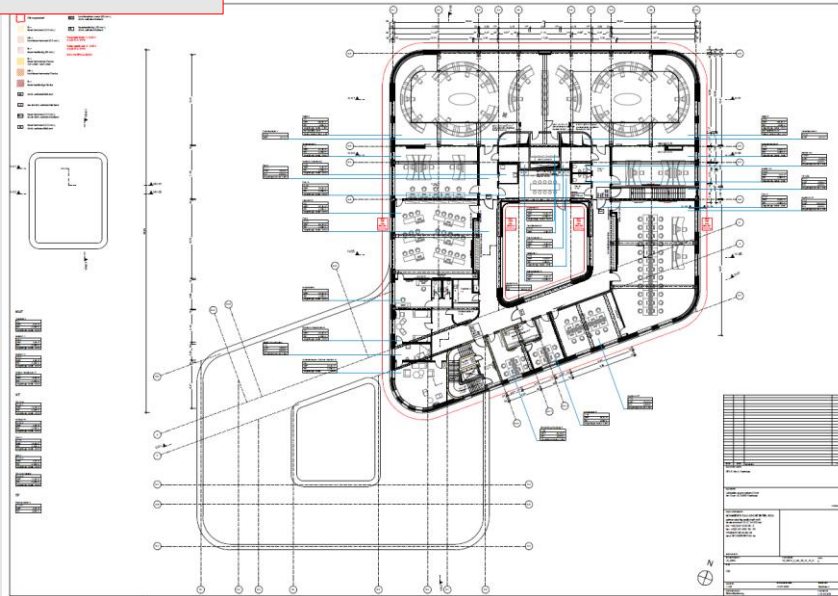
Vernetzung ...



Neubau ...



Neubau ...



Neubau ...



**Investitionsvolumen: 22 Mio.**  
**Planungsbeginn: 02/2019**  
**Fertigstellung: 09/2023**

## Erwartungen...

... sind einseitige  
Verträge, von denen der  
Andere nichts weiß!

(Marshall M. Rosenberg)

**Welche Erwartungen haben  
Sis an die Zusammenarbeit  
mit der Leitstelle Nord?**

## Leitstelle Nord ...



**Vielen Dank für Ihre  
Aufmerksamkeit!**

